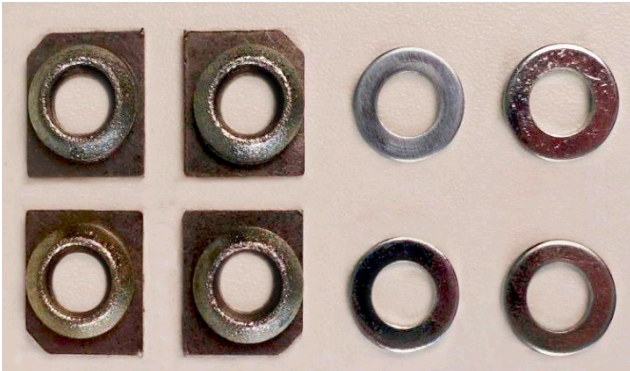


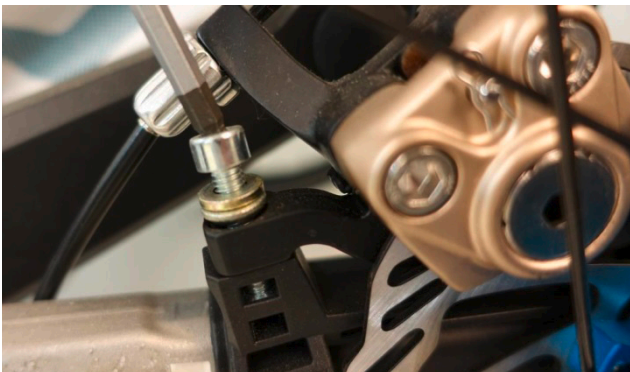
## Austausch Bremsattel-Unterlage und Justierung des Bremsessattels



**Lieferumfang:** 4 Stück Spezial-Bremsattelunterlage  
4 Stück Unterlagscheiben

**Für den Umbau mit dem Lieferumfang benötigen Sie folgende Werkzeuge:**

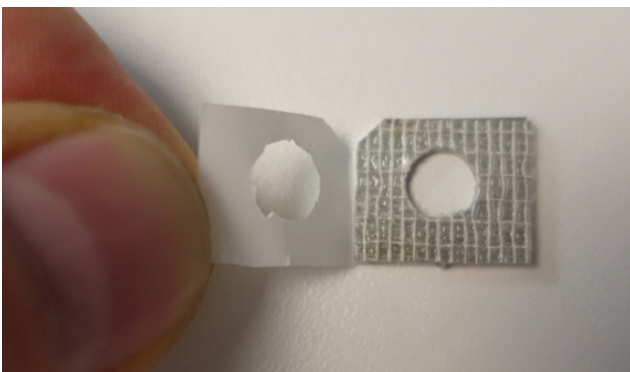
- einen Sechskant-Schraubenzieher/Inbus-Schlüssel, Grösse 5 mm



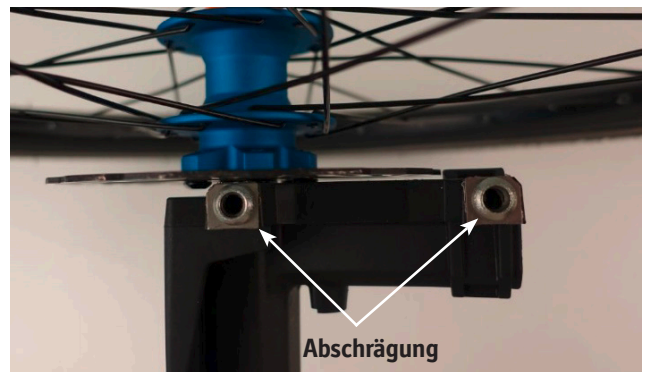
**Schritt 1:** Beide Schrauben am Bremsattel lösen. Dabei aufpassen, dass die Muttern nicht rausfallen.



**Schritt 2:** Vorsichtig rausdrehen und Bremsattel auf die Seite schwenken.



**Schritt 3:** Folie an Bremsattelunterlage entfernen.



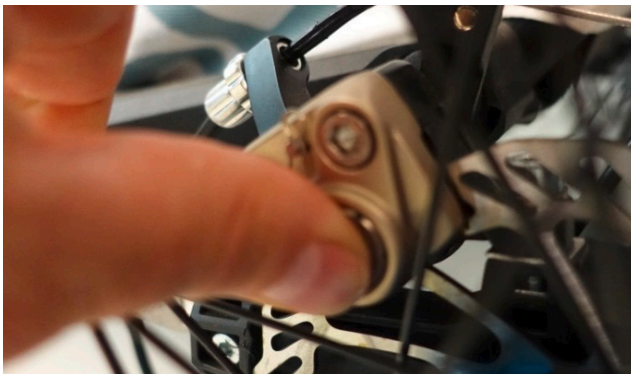
**Schritt 4:** Bremsattelunterlage vorne bündig und mit der Abschrägung übereinstimmend aufkleben.



**Schritt 5:** Tauschen Sie bei den vier Schrauben die Unterlagsscheiben aus. Die mitgelieferten sind etwas dünner.



**Schritt 6:** Bremssattel wieder anbringen, Schrauben lose eindrehen.



**Schritt 7:** Bremssattel auf die Bremsscheibe ausrichten und die Schrauben abwechselnd, gleichmässig festziehen. Überprüfen Sie während dem Festziehen, ob die Bremsscheibe parallel zu den Bremsbacken verläuft.